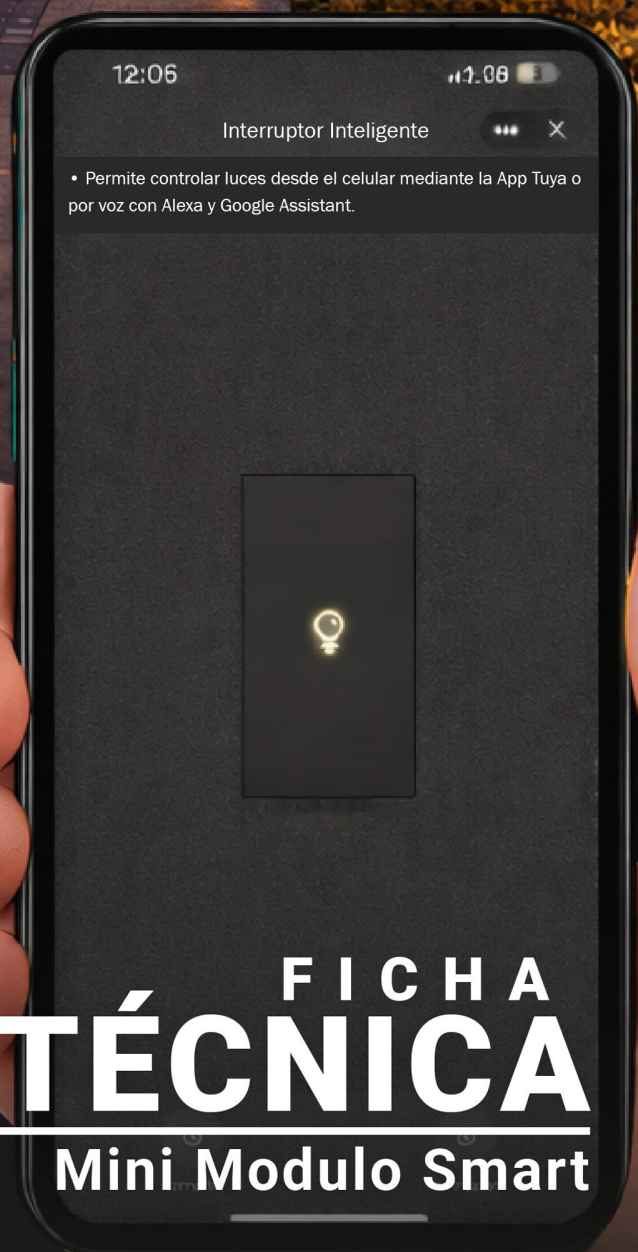
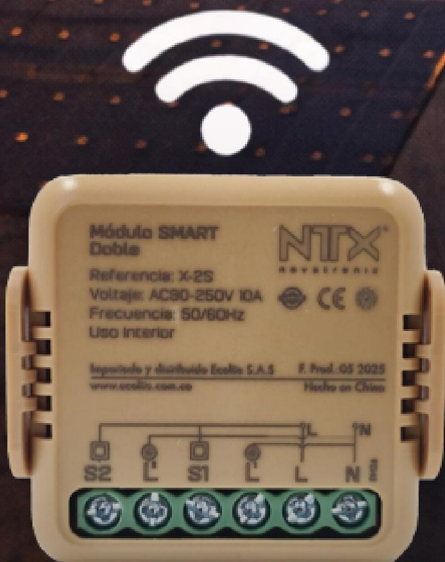


ecolite[®]

Innovación[™]
que ilumina





Mini
Módulo SMART



Ref. X-2S **WI-FI**
tuya® Google Assistant work with alexa

INFORMACIÓN DEL PRODUCTO

VOLTAJE	AC90-250V 10A
CORRIENTE	10A
CONEXION	Wifi / Ble
TEMP TRABAJO	-10°C - 65°C
RANGO DE OPERACIÓN	70Mts
GRADO DE PROTECCIÓN	IP20
FRECUENCIA	50/60Hz

ESQUEMA



INSTALACIÓN

Paso 1

- Desconecte la energía desde la caja de breakers y use el probador eléctrico para verificar el voltaje.
- Asegúrese de que el interruptor esté apagado antes del cableado.



© 2023 NTX novatronix. Todos los derechos reservados. NTX novatronix es una marca registrada de NTX novatronix. NTX novatronix es una marca registrada de NTX novatronix.



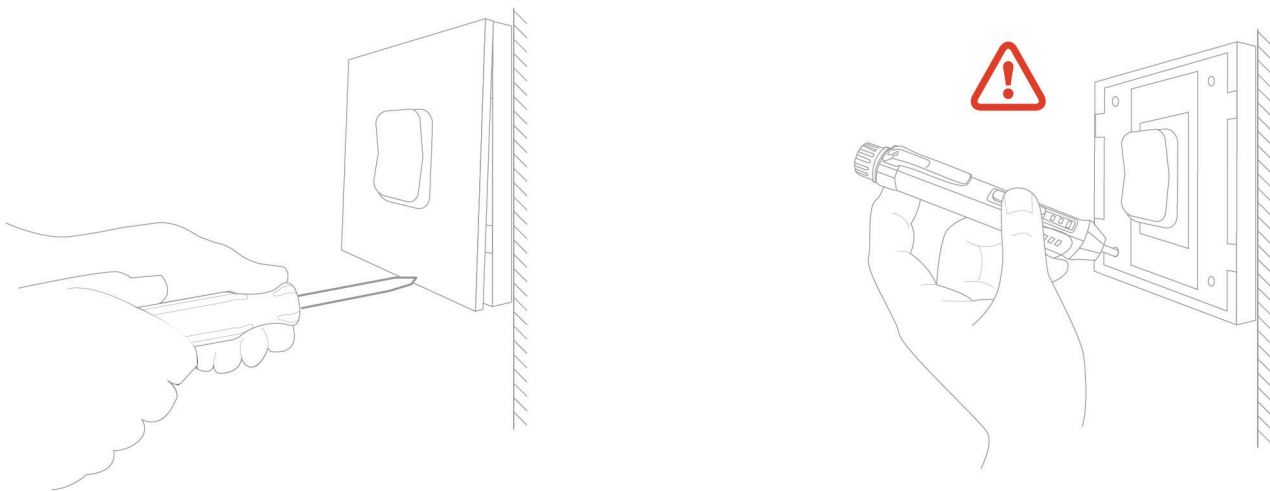


INSTALACIÓN

Paso 2

- Quitar el interruptor

Por su seguridad y para evitar daños al dispositivo, realice la instalación únicamente con la energía eléctrica desconectada. Asegúrese de apagar el breaker correspondiente y verifique la ausencia de voltaje antes de manipular cualquier cableado.



Paso 3

- Retire el interruptor y aléjelo de la pared. Identifique la línea / cable de carga y neutro para hacer la instalación.
- Retire la placa frontal del interruptor y utilice un probador eléctrico para verificar que no haya voltaje en ninguno de los cables conectados al interruptor.

CONVIERTE TUS INTERRUPTORES TRADICIONALES A SMART

Control remoto por APP



Este módulo mini se instala de forma sencilla detrás de tu interruptor tradicional y lo transforma en un sistema smart

Control remoto por APP



Controla la iluminación en cualquier momento desde cualquier lugar

Manos libres por comandos de voz

Alexa, enciende la luz



Permite que la luz responda a tus comandos de voz



INSTALACIÓN

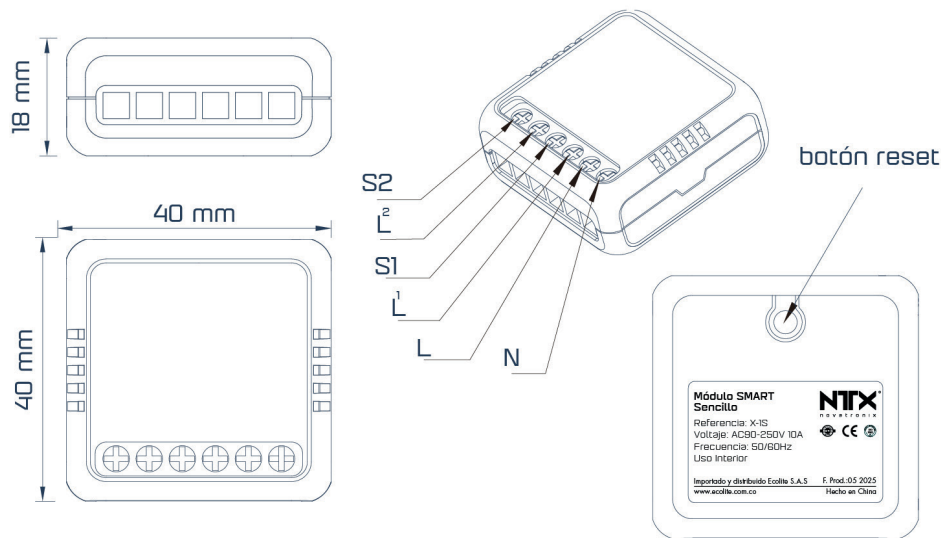
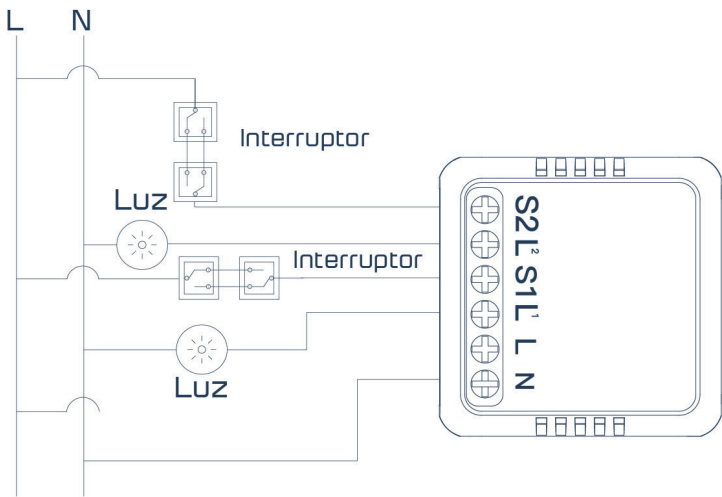
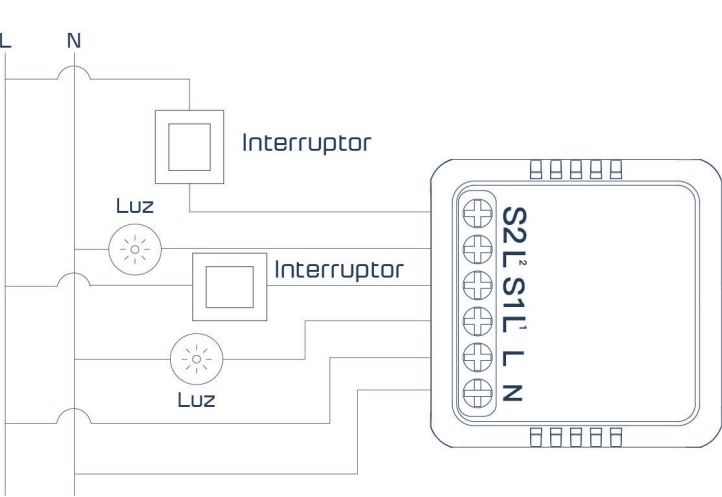


DIAGRAMA DE CONEXIÓN

Módulo Smart *Mini* Doble

1. Utilice con un interruptor doble
2. Utilice con dos interruptores conmutables dobles de 2/3 vías



3. Utilice con tomacorriente de pared

